

Serviceroboter in intelligenten Umgebungen

Einbindung mobiler Serviceroboter in die GA/GLT

12.09.2018

Prof. Dr. Dr.-Ing. Matthias König



GEFÖRDERT VOM



Bundesministerium
für Bildung
und Forschung



FORSCHUNG AN
FACHHOCHSCHULEN



FH Bielefeld
University of
Applied Sciences

Generelle Idee

- Serviceroboter sind auf On-Board-Sensoren -/Aktoren limitiert
 - Komponenten von intelligenten Gebäuden und Smart-Homes bieten zusätzliche Sensoren und Aktoren
- Zusammenarbeit von Servicerobotern und gegebener Sensorik und Aktorik
- Komplexe Szenarien umsetzbar

Integration von Servicerobotern in das Smart Building

Warum? Anwendungsszenario (Tasse)

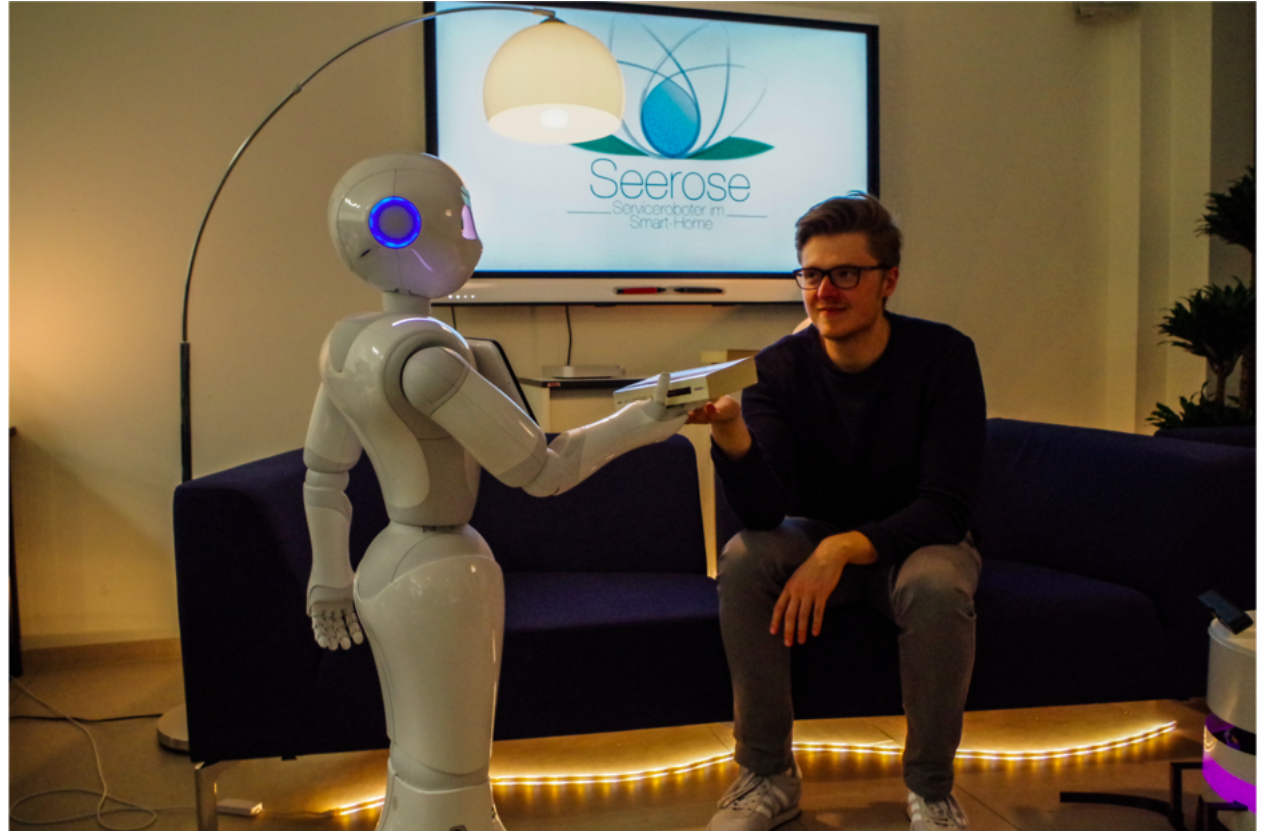


Bild: A. Pörtner

Warum? Anwendungsszenario (Schuh)



Ambient Assisted Robot Search



Ambient Assisted Robot Search / Video (2017)



Weitere Aspekte: Gestenerkennung / Video

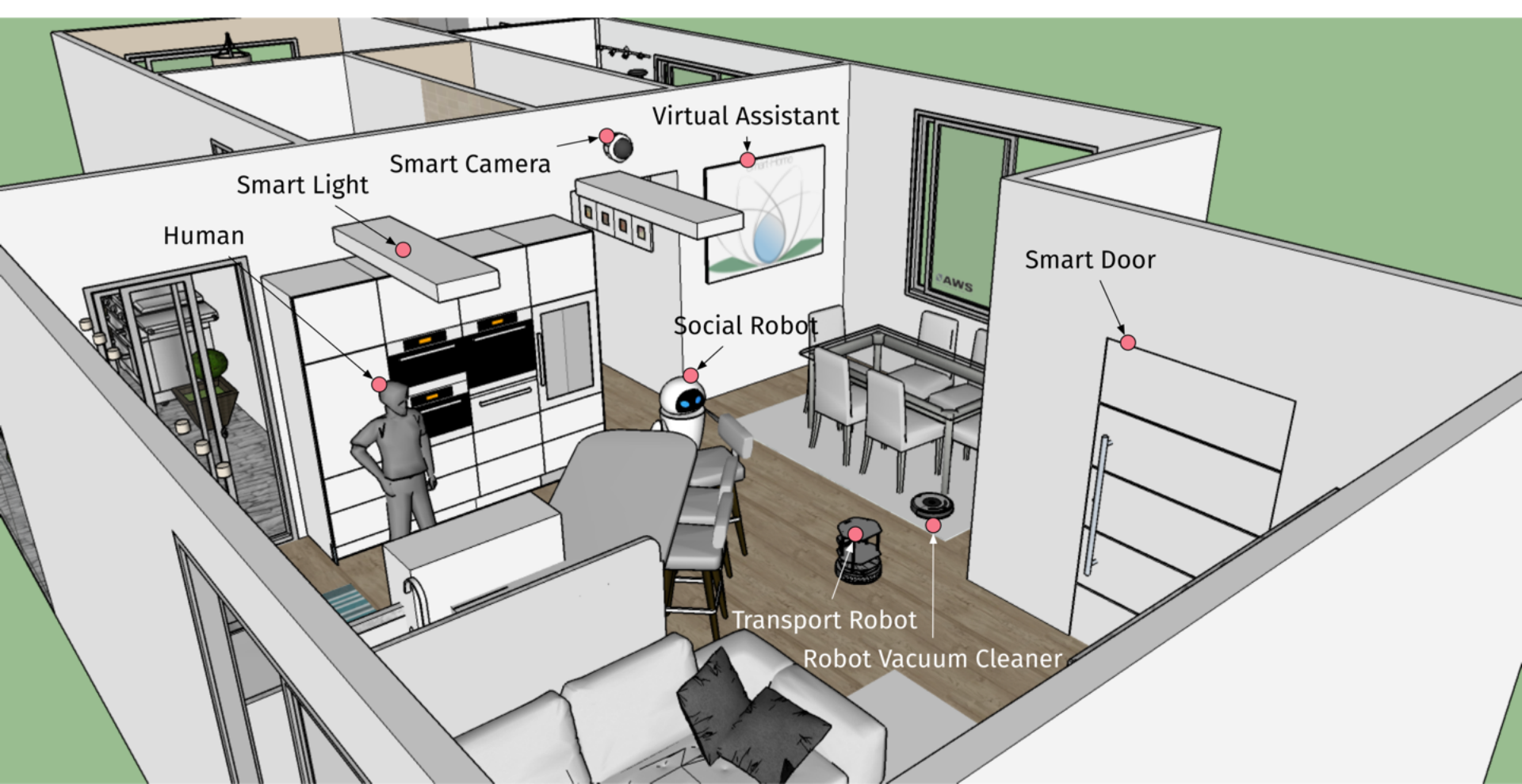


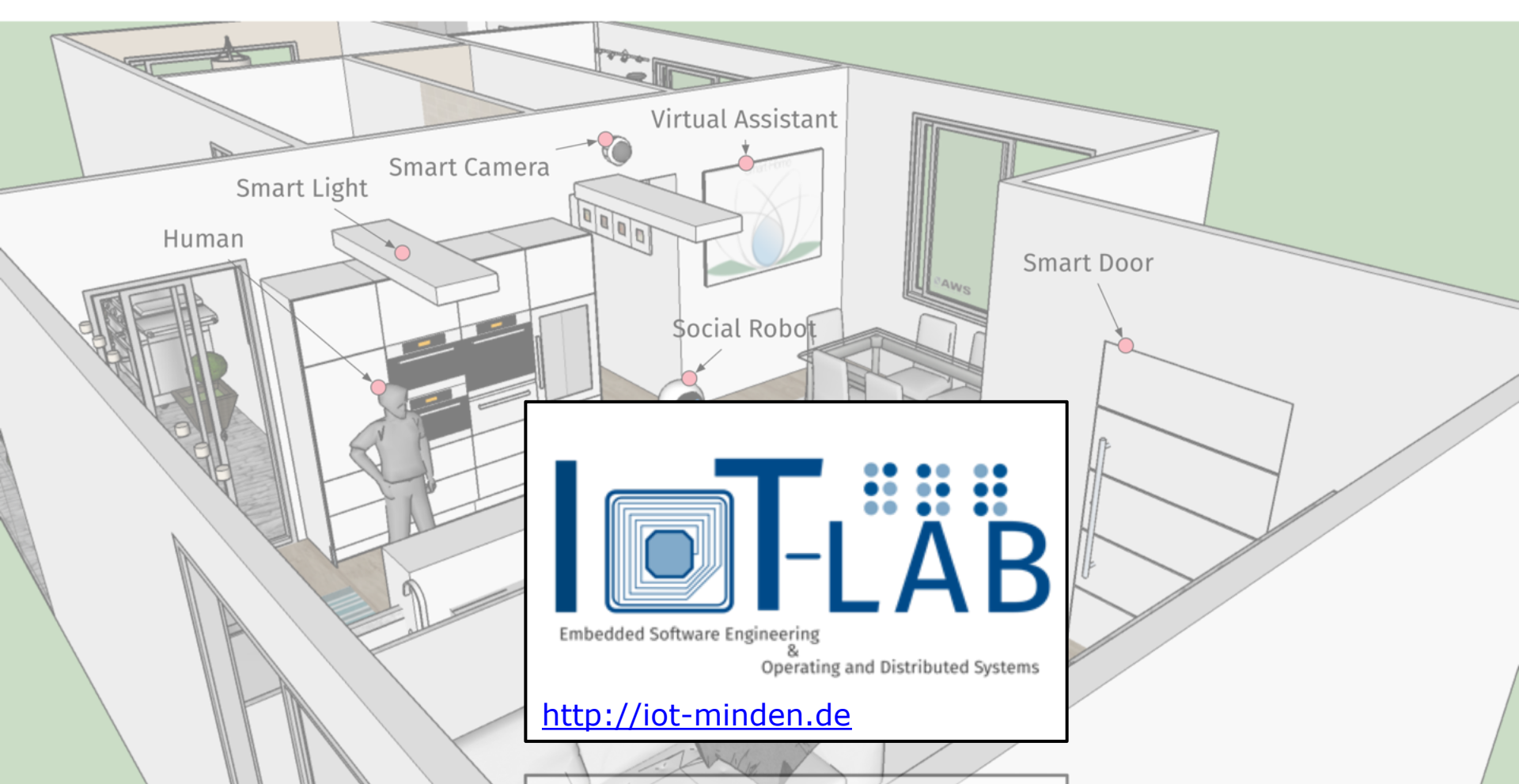
Weitere Aspekte: Augmented Reality / Video



Ambient Assisted Robot Search







Embedded Software Engineering
&
Operating and Distributed Systems

<http://iot-minden.de>

